

Город Псков является административным центром Псковской области. Город Псков – узел железнодорожных линий и автомобильных трасс. В городе действует аэропорт. Подведены и подключены распределительные газопроводы для снабжения города природным газом. Ведущая отрасль – машиностроение. Развита легкая и пищевая промышленность, производство стройматериалов. Структура промышленного производства: машиностроение, металлообработка – 47.3%; пищевая – 27.5%; легкая промышленность – 7.4%; черная металлургия – 7.3%; мукомольно-крупяная и комбикормовая – 5.8%; производство строительных материалов – 2.4%; лесная, деревообрабатывающая – 0.7%; полиграфическая – 0.4%; медицинская – 0.1%; прочие – 1.1%. Численность населения города около 200 000 человек, в т.ч. в трудоспособном возрасте – 62.5% (около 125 000 человек).

## ОАО «Автоэлектроарматура»

### Контактная информация:

180017, г.Псков, ул. Советская, 108

Телефон/факс: (81 12) 66-41-00

E-mail: [info@zavodavar.ru](mailto:info@zavodavar.ru)

Отдел продаж и маркетинга: (81 12) 66-34-84

E-mail: [market@zavodavar.ru](mailto:market@zavodavar.ru)

Отдел сбыта: (81 12) 66-16-20, 66-07-97

E-mail: [sales@zavodavar.ru](mailto:sales@zavodavar.ru)

сайт: [www.zavodavar.ru](http://www.zavodavar.ru)

Генеральный директор  
**Васильев Валентин Павлович**



Автокомпоненты под торговой маркой «АВАР» – это результат многолетнего опыта работы, профессионализма сотрудников, использования современного оборудования и высококачественного сырья. На сегодняшний день реле, предохранители, блоки реле и предохранителей, выключатели, переключатели, блоки управления электропотребителями, модули управления светотехникой и прочее электрооборудование для легковых и грузовых автомобилей, автобусов и сельскохозяйственной техники, произведенные на ОАО «АВАР», востребованы крупнейшими автосборочными заводами России и стран СНГ, среди которых: ОАО «АВТОВАЗ», ЗАО «GM-АВТОВАЗ», ООО «АЗ «ГАЗ», ОАО «УАЗ», ОАО «КАМАЗ», ОАО «МАЗ».

Накопленный с годами творческий потенциал и опыт в создании электромагнитных реле, выключателей, переключателей, электронных блоков и предохранителей, постоянное изучение мировой тенденции в развитии рынка автокомпонентов позволяют нам реализовывать все пожелания наших потребителей, занимать новые высоты в показателях надежности и качества, вносить вклад в создание лучших автомобилей.



**Псков**

## **ЗАО «Псковская швейная фабрика «Славянка»**

**Контактная информация:**

180016, Псков, Рижский пр., д.40

Телефон: 8 (8112) 56-23-31

Факс: 8 (8112) 56-50-80

E-mail: [truvor@truvor.ru](mailto:truvor@truvor.ru)

Сайт: [www.truvor.ru](http://www.truvor.ru)

Генеральный директор

**Косенкова Елена Александровна**



«Славянка» является крупнейшим предприятием швейной промышленности России по производству мужских и детских костюмов. Созданная на фабрике торговая марка «TRUVOR» известна не только в своем городе. «Славянка» создает образ успешного мужчины, знающего себе цену и стремящегося обладать всем самым лучшим, в том числе, быть безупречно одетым. Костюмы марки «TRUVOR» имеют отличную репутацию у клиентов и потребителей благодаря высокому качеству и идеальной посадке по фигуре и выгодно подчеркивают индивидуальность каждого мужчины.



## **АО «Псковкабель»**



**Контактная информация:**

180006, г. Псков, ул. Алмазная, 3

Телефон: (8112) 79-19-87 – приёмная

Факс: (8112) 72-09-85

E-mail: [pkz@pskovkabel.ru](mailto:pkz@pskovkabel.ru)

Сайт: [www.pskovkabel.ru](http://www.pskovkabel.ru)

Генеральный директор

**Стрелин Вячеслав Иванович**

Акционерное общество «Псковкабель» – ведущий производитель кабельно-проводниковой продукции в Северо-Западном регионе России. Номенклатурный перечень кабельно-проводниковой продукции предприятия «Псковкабель» составляет более 17 000 маркоразмеров и включает: кабели силовые (включая марки NYM) и контрольные; обмоточные провода с эмалевой, стекловолоконистой, стеклополиэфирной, эмалево-стекловолоконистой, эмалево-стеклополиэфирной, плёночной и другими видами изоляций; провода для электрических установок; монтажные кабели и провода; провода и шнуры бытового назначения и др.

## ООО «Псковский хлебокомбинат»



### Контактная информация:

180006, Россия, г. Псков, ул. Шоссейная, д. 1

Телефон/факс: +7 (8112) 59-51-86

E-mail: [zakaz@hlebpskov.ru](mailto:zakaz@hlebpskov.ru)

Сайт: [www.hlebpskov.ru](http://www.hlebpskov.ru)

Директор **Почернин Виктор Иванович**

Псковский «Хлебокомбинат» выпускает более 200 наименований вкусной и качественной продукции: традиционные хлеба и батоны, торты, пирожные, кексы, рулеты, печенье, пряники, восточные сладости; 21 булочных и 27 хлебных наименований; 18 наименований бараночных изделий; 21 наименование мелкоштучных изделий.



## ЗАО «Строительная фирма ДСК»

### Контактная информация:

180017, г. Псков,  
ул. 128 Стрелковой дивизии, д. 6

Телефон: (811-2) 72-42-59,

Факс: (811-2) 72-27-32

E-mail: [dskpsk@ellink.ru](mailto:dskpsk@ellink.ru)

Сайт: [www.dskpsk.ru](http://www.dskpsk.ru)

Генеральный директор  
**Изосин Анатолий Федорович**



ЗАО Строительная фирма «ДСК» – единственная строительная организация в городе Пскове и Псковской области по возведению многоэтажных крупнопанельных жилых домов и объектов социального назначения. Имея в своем составе около тысячи человек, ЗАО ДСК является одним из самых крупных строительных предприятий города и области. Оно включает в себя несколько подразделений: завод по изготовлению железобетонных изделий и конструкций, деревообрабатывающий цех, управление механизации, строительно-монтажное производство, проектное управление.





# Псков

## Завод «Псковский гончар»

### Контактная информация:

180011, г. Псков, Ядровский переулок, 1

Телефоны: (8112) 62-57-92,  
(8112) 62-56-86

E-mail: [goncharpsk@mail.ru](mailto:goncharpsk@mail.ru)

Сайт: [www.goncharpsk.ru](http://www.goncharpsk.ru)

Директор завода

**Моисеев Александр Алексеевич**



Производственный кооператив «Завод «Псковский гончар», являясь хранителем традиционного керамического производства в Пскове, сумел превратить это древнее ремесло в современное производство. Сотни наименований керамической (глиняной) посуды, декоративных и сувенирных изделий являются не только украшением интерьера, но и прослужат своим хозяевам в хозяйстве долгие годы. Ассортимент современной керамической посуды, выпускаемый нашим предприятием, очень разнообразен. В настоящее время завод «Псковский гончар» выпускает керамические горшочки для жарки, миски, пельменницы, наборы чайные и кофейные, кувшины, панно, вазы, кубки, декоративные блюда, подсвечники и многое другое.

## ООО «Псков – Полимер»



### Контактная информация:

180004, г. Псков, ул. Железнодорожная, д. 60

Сайт: [www.5402.ru.all.biz](http://www.5402.ru.all.biz),

[www.nordman.ru](http://www.nordman.ru)

Руководитель

**Сорокин Юрий Юрьевич**

«Псков – Полимер» широко известен производством такой продукции, как резиновые сапоги и обувь для рыбаков и охотников. На основе термопластичных материалов завод производит следующие виды повседневной обуви: сапоги мужские, сапоги женские, обувь подростковая и детская, галоши садовые. Каждая из этих моделей обладает современным дизайном, практичностью и доступной ценой. Процесс производства обуви осуществляется на основе высококачественного европейского сырья на современном итальянском оборудовании.



## Филиал ПАО «Росгосстрах» в Псковской области



### Контактная информация:

180007, Псков, ул. М. Горького, дом 4 в

Телефон: +7 (8112) 79-12-26

Факс: +7 (8112) 57-18-58

E-mail: rgs57@rgs.ru

Сайт: www.rgs.ru

Директор филиала ПАО «Росгосстрах»  
в Псковской области

**Басов Николай Владимирович**

Филиал ПАО «Росгосстрах» в Псковской области представлен в каждом районе Псковской области. НПФ «РГС» представлен в каждом районе Псковской области. Операционный офис «Росгосстрах Банк», представлен: Псков, Великие Луки, Дедовичи, Себеж, Струги Красные, Пустошка, Опочка. В 2016 году планируется к открытию: Бежаницы, Остров, Гдов, Усвяты. Оказываемые услуги: страхование физических и юридических лиц; предоставление банковских услуг физическим и юридическим лицам: вклады, переводы, кредиты, зарплатные проекты; предоставление услуг негосударственного пенсионного фонда «РГС».



## Группа компаний «ЛУГ»

### Контактная информация:

180000, Россия, г. Псков,  
Октябрьский пр. 54

Телефон: 8 (8112) 793-793,

Факс: 8 (8112) 793-799

E-mail: 793-793@mail.ru

Генеральный директор  
**Лузин Ян Вячеславович**



Группа компаний ЛУГ возглавляет топ застройщиков  
по объему вводимого жилья в Псковской области

Основным направлением деятельности группы компаний «ЛУГ» является строительство, продажа и управление жилой и коммерческой недвижимостью. В девелоперском портфеле группы – жилые и коммерческие комплексы различной степени готовности общей площадью более 800 000 кв.м. В числе крупных инвестиционных проектов, реализуемых группой компаний, находятся торгово-развлекательный центр с первым и единственным в регионе аквапарком, офисная и торговая недвижимость.

В настоящий момент группа компаний «ЛУГ» является безусловным лидером по объему вводимого жилья и подготовленному земельному банку на территории Псковской области. В рамках комплексного освоения территорий, ГК «ЛУГ» реализует крупные жилые комплексы в разных районах города Пскова и Великие Луки. При возведении домов используются самые современные технологии строительства, предлагая покупателям широкую линейку предложений.



## Великие Луки

Город Великие Луки – один из промышленных, образовательных и культурных центров Северо-Западного Федерального округа. Доля великолукских предприятий в производстве области составляет почти 40%. По отраслям промышленности приходится: электрооборудования, электронного и оптического оборудования – 15,0%; производство пищевых продуктов – 24,8%; производство машин и оборудования – 13,1%; текстильное и швейное производство – 3,5%; производство прочих неметаллических минеральных продуктов – 3,4%; прочие производства – 9,6%.

Площадь территории – 60,11 кв. км., численность населения около 100 тысяч человек. Удобное расположение транспортных коммуникаций обеспечивает эффективность автотранспорта. Расстояние до Санкт-Петербурга, Москвы, Минска, Риги не превышает 500 км. Имеется железнодорожное сообщение с городами России, Прибалтикой, Беларусью. Подведены и подключены распределительные газопроводы для снабжения города природным газом.

## ЗАО «Завод электротехнического оборудования»

### Контактная информация:

182113, Псковская область,  
г. Великие Луки, пр-т Октябрьский, 79,

Телефоны: +7 (81153) 5-13-78,

+7 (81153) 6-37-32

Факс: +7 (81153) 6-38-45

E-mail: [info@zeto.ru](mailto:info@zeto.ru)

Сайт: [www.zeto.ru](http://www.zeto.ru)

Генеральный директор  
**Козловский Александр Николаевич**

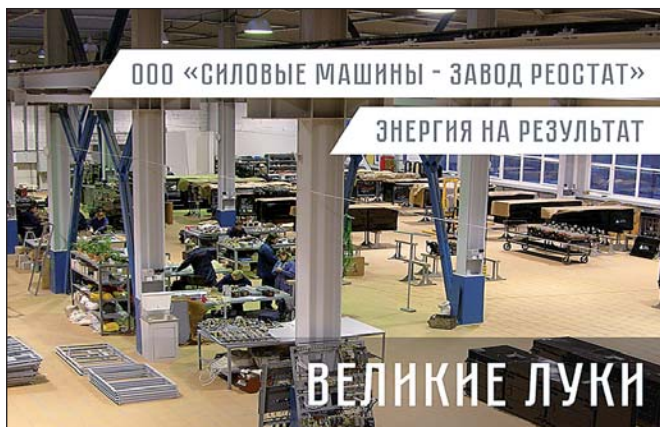


Великолукский «Завод электротехнического оборудования» является одним из крупнейших производителей электротехнического оборудования для электроэнергетики, нефтяной и газовой промышленности, добывающей и обрабатывающей промышленности, железных дорог, метрополитена, сельского и городского хозяйства.

Основным видом деятельности завода является разработка и производство высоковольтных аппаратов для электростанций и подстанций напряжением от 10 до 1150 кВ, комплектов ошиновки жесткой 110–750 кВ, блочно-модульных компактных конструкций для ОРУ и ЗРУ 35, 110 и 220 кВ, разрядников, ограничителей перенапряжений 0,4–500 кВ, полимерных изоляторов 10–500 кВ, элегазовых выключателей колонкового типа ВГТ 110, 220 кВ и бакового типа ВТБ – 110 кВ и измерительных трансформаторов тока 110–500 кВ и напряжения 110 и 220 кВ.



## ООО «Силовые машины – завод Реостат»



### Контактная информация:

182100, Псковская область,  
г. Великие Луки, ул. 3-ей Ударной Армии, 65

Телефоны: 8 (81153) 3-81-03,  
(81153) 3-62-00, 3-72-35

Факс: (81153) 3-86-18, 3-02-29

E-mail: [reostat@rst.power-m.ru](mailto:reostat@rst.power-m.ru)

Сайт: [www.reostat.ru](http://www.reostat.ru)

На сегодняшний день завод «Реостат» является единственным в России производителем полного комплекта электрооборудования для энергосберегающих электропоездов. Востребованы на рынке и комплекты электрооборудования для вагонов метрополитена серии 81-714, 81-717, организован капитальный ремонт электрооборудования выпущенных ранее вагонов этих и других серий.

Также «Силовые машины – завод Реостат» остается единственным в России и странах СНГ производителем электромагнитных контакторов серии КМ2000 и К1000, кнопочных постов управления и резисторов различного направления.

## Великолукский завод «Транснефтемаш»

**филиал АО «Транснефть – Верхняя Волга»,  
является дочерней структурой ОАО «АК «Транснефть»**

### Контактная информация:

182100, Псковская область  
г. Великие Луки, ул. Гоголя, д. 2.

Телефоны: (81153) 9-26-67,  
(81153) 9-26-77

E-mail: [info@tnm.nnov.transneft.ru](mailto:info@tnm.nnov.transneft.ru)

Сайт: [www.tnm.ru](http://www.tnm.ru)

Директор завода  
**Никифоров Олег Игоревич**



Проектирование, производство, продажа и послепродажное обслуживание оборудования для строительства, эксплуатации и ремонта объектов нефтегазовой отрасли. Развитые производственные мощности, специальное оборудование, высококвалифицированный персонал и накопленный опыт позволяют осуществлять выпуск специализированной продукции соответствующей современным требованиям. Вся выпускаемая продукция имеет необходимые лицензии и разрешительную документацию для применения на опасных производственных объектах нефтегазовой отрасли.



# Великие Луки

## ООО «Велмаш-С»

### Контактная информация:

182100, Псковская область,  
г. Великие Луки, ул. Корниенко, д.6

Телефон: (81153) 3-27-27

Факс: (81153) 7-67-47

E-mail: [priemnaya@lmaschine.ru](mailto:priemnaya@lmaschine.ru)

Сайт: [www.velmash.com](http://www.velmash.com)

Руководитель

**Сергиенков Сергей Николаевич**



ООО «Велмаш-С» — один из ведущих российских производителей мобильной грузоподъемной техники. Номенклатурная линейка выпускаемой продукции включает в себя следующее оборудование: гидроманипуляторы, рециклинговые манипуляторы, системы крюкового захвата, лесовозы, сортиментовозы, металловозы (ломовозы), сменные рабочие органы. «ВЕЛМАШ-С» – ведущий производитель гидравлической грузоподъемной техники.



## Компания «Подъемные машины»



### Контактная информация:

182100, Псковская обл.,  
г. Великие Луки, ул. Корниенко д. 6

Тел./Факс: (81153) 7-16-74 (готовая продукция) .

Тел./Факс: (81153) 7-39-84 (запчасти)

Сайт: <http://www.liftingmachine.ru>

Компания «Подъемные машины» – ведущий российский поставщик мобильного грузоподъемного оборудования, серийно выпускаемого двумя ведущими российскими производителями гидравлической спецтехники: ООО «ВЕЛМАШ-С» (Псковская обл., г. Великие Луки) и ООО «Соломбальский машиностроительный завод» (г. Архангельск). В 2014 году компания вошла в состав международного концерна ПАЛФИНГЕР.





## ООО «Великолукский комбинат хлебопродуктов № 1»



### Контактная информация:

182113, Псковская обл.,  
г. Великие Луки, пр. Октябрьский 75.

Телефон: (81153) 5-32-40,

Факс: (81153) 5-92-98

E-mail: info@vzer.ru

Директор

**Куликов Виктор Витальевич**

Производство хлеба, хлебобулочных и мучных кондитерских изделий высокого качества. Продукция предприятия пользуется спросом покупателей, также производятся сухари в ассортименте по оригинальным технологиям в соответствии с ГОСТом.



## ООО «Зерноавтотранс»

### Контактная информация:

182113, Псковская обл.,  
г. Великие Луки, пр. Октябрьский 75.

Телефоны: (81153) 3-84-22, 3-86-77

Факс: (81153) 5-37-53,

E-mail: info@vzer.ru

Директор **Куликов Виктор Витальевич**

Аренда грузового автомобильного  
транспорта с водителем.



## ООО «Великолукский мукомольно-комбикормовый комплекс»

### Контактная информация:

182113, Псковская обл.,  
г. Великие Луки, пр. Октябрьский 75.

Телефоны: (81153) 3-84-22, 3-86-77

Факс: (81153) 5-37-53,

E-mail: info@vzer.ru

Директор **Куликов Виктор Витальевич**

Оптовая торговля пастеризованным молоком, яйцом, зерном, семенами и кормами для сельскохозяйственных животных; хранение и складирование зерна; производство готовых кормов (смешанных и несмешанных) для животных.



# Великие Луки

## ООО «Магна»

### Контактная информация:

182170, Псковская область,  
г. Великие Луки, ул. Мелиораторов, д.6А.

Телефоны: 8 (81153)9-07-60,  
8(81153)2-53-00

E-mail: [deary@ellink.ru](mailto:deary@ellink.ru)

Сайт: [www.magna.vluki.ru](http://www.magna.vluki.ru)

Директор  
**Джаран Сергей Константинович**



Успешное, эффективно работающее, универсальное предприятие, выпускающее широкий ассортимент кабельно-проводниковой продукции с широкой номенклатурой выпускаемых изделий. Вся производимая продукция проходит проверку на соответствие требованиям стандартов. Продукция сертифицирована. Применение инновационного подхода в производстве продукции, опытный технический персонал, использование качественного сырья и материалов – это и многое другое позволяет выпускать кабельно-проводниковую продукцию высокого качества. Большое внимание уделяется совершенствованию сервиса и созданию максимально комфортных условий обслуживания клиентов. Наличие собственной складской базы позволяет постоянно иметь в наличии самые ходовые позиции производимой продукции. Компания имеет свой автопарк, это ещё одно преимущество, позволяющее доставлять продукцию в Санкт-Петербург и Москву.

## ЗАО «Великолукский завод щелочных аккумуляторов»



### Контактная информация:

182115, Псковская обл.,  
г. Великие Луки, ул. Гоголя, д.3.

Телефон: (81153) 9-19-55

Факс: (81153) 9-17-71, 9-65-96

E-mail: [sales@akbluki.ru](mailto:sales@akbluki.ru)

Сайт: [www.akbluki.ru](http://www.akbluki.ru)

Главный инженер  
**Суворов Александр Григорьевич**

ЗАО «ВЗЩА» производит свинцово-кислотные аккумуляторы для пассажирских вагонов, электропоездов и электровозов, тяговые аккумуляторы, стационарные классические с жидким электролитом, стационарные герметизированные, дополнительное оборудование, щелочные аккумуляторы для пассажирских вагонов, электропоездов и электровозов, для систем сигнализации, аварийного освещения и электроснабжения, для рудничных электровозов, аккумуляторы серии КМ, для пассажирских вагонов, аккумуляторы серии КН, для запуска ДВС локомотивов и дизель – электрических установок, аккумуляторы серии FL/FH, для напольного электротранспорта, для запуска ДВС локомотивов и дизель – электрических установок, для пассажирских вагонов.

## ОАО «Великолукский мясокомбинат»



### Контактная информация:

182111, Псковская область,  
г. Великие Луки, ул. Литейная, д.17

Телефон: +7 (81153)60-602, 49-302

Факс: +7 (81153)60-274

E-mail: sbyt@velmeat.ru

Сайт: [www.vlmc.spb.ru](http://www.vlmc.spb.ru)

Руководитель

**Марценкевич Руслан Владимирович**

ОАО «Великолукский мясокомбинат» основан в 1944 году и на сегодняшний день является основным мясоперерабатывающим предприятием в Северо-Западном федеральном округе России и по официальным данным Росстата РФ с 2009 года занимает 3 место в рейтинге крупнейших мясоперерабатывающих предприятий РФ. Для создания собственной сырьевой базы в 2010 году руководством компании было принято решение о строительстве Великолукского свиноводческого комплекса и комбикормового завода с элеваторной группой. Холдинг является основным сельскохозяйственным предприятием в Псковской области и участвует в реализации Государственной программы «Развития сельского хозяйства и регулирования рынков сельскохозяйственной продукции, сырья и продовольствия на 2008 – 2015 гг.». В настоящее время общая численность сотрудников составляет более 10 500 человек.



## ООО «Технологии. Ремонт. Строительство»

### **Контактная информация:**

182100, г. Великие Луки,  
пр. Ленина, д. 37, пом. 1001

Тел. 8-911-366-60-00

Сайт: [www.teresvl.ru](http://www.teresvl.ru)

Генеральный директор  
**Худяков Алексей Сергеевич**



Реализация и доставка товарного бетона и цементного раствора на объекты заказчиков.





# Великие Луки

## ОАО «ВЕЛИКОЛУКСКИЙ ЗАВОД ЛЕСХОЗМАШ»

### Контактная информация:

182100, Псковской обл., г. Великие Луки,  
Новослободская, д. 54,

Телефоны: (81153) 7-27-78 (81153) 7-18-98,  
(81153) 7-44-29

Телефон/факс: (81153) 7-49-38

E-mail: leshozmash@ellink.ru leshozmash@list.ru

Сайт: [www.leshoz mash.ru](http://www.leshoz mash.ru)

Генеральный директор

**Василевский Александр Викторович**



АО «Великолукский завод Лесхозмаш» одно из ведущих и крупнейших предприятий лесной отрасли с богатой историей, традициями и более чем 60-летним опытом работы. В настоящее время ОАО «Великолукский завод Лесхозмаш» занимает лидирующее место среди производителей машиностроительной продукции, обеспечивая выпуск конкурентоспособных машин для лесного хозяйства и лесной промышленности, дорожного и коммунального хозяйства, структур МЧС, нефтяной и газовой промышленности. ОАО «Великолукский завод Лесхозмаш» внесен во Всероссийский каталог Добросовестных поставщиков товаров, работ и услуг для государственных и муниципальных нужд. С каталогом можно ознакомиться на сайте <http://www.dobro-post.ru>. ОАО «Великолукский завод Лесхозмаш» с 2008 года является официальным дилером и полномочным представителем по послепродажному обслуживанию автомобилей и шасси Урал, узлов и агрегатов выпускаемых ООО «Грузовые автомобили – Группы ГАЗ» на территории Псковской, Смоленской и Брянской областей.

## МУП «Дорожно-строительное управление»



### Контактная информация:

182100, Псковская обл., г. Великие Луки,  
Богдановский пер., д. 1

Телефон: 8 (81153) 3-96-87, 7-19-40

E-mail: [mypdsy@mart.ru](mailto:mypdsy@mart.ru)

Директор **Власюк Юрий Иванович**

Предприятие занимается текущим и капитальным ремонтом дорожной сети, работами по техническому обслуживанию и ремонту светофорных объектов, дорожных знаков, дорожных ограждений и разметки проезжей части дороги любой сложности, приготовлением и выпуском асфальто-бетонной смеси, необходимой для ремонта дорог, озеленением парков и скверов, выращиванием в теплицах цветов, декоративных растений, рассады овощных культур, приготовлением грунта для комнатных растений, разработкой ландшафтного дизайна «под ключ».

## Великолукский механический завод (ООО «ВМЗ»)



### Контактная информация:

182111, Псковская область,  
г. Великие Луки, ул. Матвея Кузьмина, д. 39

Телефон: +7 (800) 250-05-54 -  
звонок бесплатный

Представительство: 125047, г. Москва,  
ул. Оружейный переулок, д. 21, стр. 2  
Телефон: +7 (495) 255-20-13

Представительство: г. Екатеринбург,  
ул. Ардинская, д. 14  
Телефон: +7 (343) 247-85-46

Представительство: 454000, г. Челябинск,  
ул. Кирова 159, офис: 335  
Телефон: +7 (351) 200-33-46

Генеральный директор  
**Парамонов Пётр Анатольевич**

ООО «Великолукский механический завод» занимается разработкой и производством оборудования для подготовки различных поверхностей перед нанесением покрытий от простых пескоструйных установок до автоматических линий дробемётной очистки.

Более 20 лет предприятие выпускает пескоструйные установки DSG® напорного и инжекторного типа, для работы в цехах и закрытых помещениях камеры (кабины) стационарные очистные серии КСО®. Для абразивоструйной обработки крупногабаритных изделий ООО «ВМЗ» проектирует и поставляет обитаемые дробеструйные камеры с полным комплектом дополнительного оборудования. Широкий ассортимент дробемётных автоматических комплексов серии УДП поставляет механический завод во многие регионы Российской Федерации. Наряду с основными видами продукции предприятие производит комплексы для подготовки воздуха, системы очистки и сбора абразива СОВ, автоматические системы вентиляции СФ, установки электродуговой металлизации УЭМ®. Оборудование, выпускаемое ООО «ВМЗ», надёжно зарекомендовало себя на внутреннем и внешнем рынках и может свободно конкурировать с импортными аналогами. Поэтому, в условиях сложившейся экономической и политической обстановки, предприятие имеет возможность для реализации стратегии импортозамещения и ускоренного подъёма отечественного производства во многих отраслях.



# Великие Луки

## ООО «Энергомонтаж»

### Контактная информация:

182170, Псковская обл., г. Великие Луки,  
ул. Дальняя, д. 7-а

Телефон/факс: +7 (81153) 9-26-38,  
факс +7 (81153) 9-25-23

E-mail: energovl@mail.ru

Коммерческий директор  
**Никитин Евгений Федорович**



ООО «Энергомонтаж» производит проектные и строительные работы по следующим направлениям: промышленное – здания промышленного назначения, здания сельскохозяйственного назначения, ПС до 750 кВ; гражданское – многоэтажное строительство, малоэтажное строительство, индивидуальное строительство; инженерные сети – водопроводы любой сложности, канализация любой сложности, отопительные системы любой сложности, слаботочные сети, ЛЭП (КП и ВП) до 750 кВ. Десятки километров кабельных линий и сотни километров ЛЭП, трансформаторные подстанции, многие тысячи квадратных метров отремонтированных кровель, километры трасс тепло-, водоснабжения и водоотведения, в том числе и выполненные методом ГНБ (горизонтального направленного бурения), электроснабжение жилых домов, больниц, учебных и производственных корпусов и площадок, освещение улиц городов и деревень – это далеко не полный перечень выполненных ООО «Энергомонтаж» работ за последние 5-6 лет.



## ООО «ТК «Август»

### Контактная информация:

182113, Псковская обл., г. Великие Луки,  
пр. Октябрьский, д. 136.

Телефон/факс: 8 (81153) 3-71-37

E-mail: avgust-tk@mail.ru

Генеральный директор  
**Сапунов Анатолий Владимирович**



ООО «ТК «Август» занимается продажей запчастей для грузовых автомобилей и прицепов импортного производства, также предоставляет услуги междугородних перевозок и аренды помещений.



## ОАО «Великолукский опытный машиностроительный завод»



### Контактная информация:

182115, Псковская обл.,  
г. Великие Луки, ул. Гоголя, д. 1

Телефон: (81153) 68-700

Факс: (81153) 68-800

E-mail: vomz-info@mail.ru

Сайт: [www.vomzvl.ru](http://www.vomzvl.ru)

Генеральный директор  
**Рахманов Владимир Анатольевич**

ОАО «ВОМЗ» более 25 лет успешно занимается производством грузоподъемного оборудования и различных средств механизации складских работ, нестандартного оборудования, изготавливаемого по чертежам или техническим заданиям заказчиков. Для выполнения поставленных задач наше предприятие оснащено всеми необходимыми ресурсами: производственные площади более 20 000 кв.м., современное оборудование и профессиональный персонал. Благодаря длительному и успешному производству грузоподъемного оборудования нашим заводом освоены и реализуются проекты по выполнению капитального, полнокомплектного и капитально-восстановительного ремонтов, изготовления (отдельных элементов), реконструкции и монтаж грузоподъемной техники. Для этих работ на предприятии создана лаборатория неразрушающего контроля, имеются аттестованные высококвалифицированные сварщики и все необходимые лицензии и сертификаты. В 2007 году заводом был реализован новый проект по созданию производства современной грузовой прицепной техники. На сегодняшний момент ассортимент выпускаемой продукции включает в себя все виды полуприцепов-контейнеровозов, тентовые и бортовые полуприцепы, сортиментовозы и постоянно расширяется.

Выпускаемая продукция имеет необходимые сертификаты и выполнена с учетом всех современных требований к качеству. Мы готовы предложить Вам свою продукцию и услуги, наладить долгосрочные деловые взаимоотношения.



## Бежаницкий район

Районный центр – п.г.т. Бежаницы находится в 180 км от областного центра и 82 км от г. Великие Луки, связан с ними железнодорожной дорогой и автодорогами федерального назначения. Подведены и подключены распределительные газопроводы для снабжения района природным газом.

Бежаницкий район – это сельскохозяйственный район, экономическую и производственную основу его составляют сельскохозяйственные предприятия и предприятия, ориентированные на обеспечение нужд сельского населения.

Площадь района составляет 3535 кв.км., численность населения около 11 тысяч человек. Бежаницкий район имеет прямое автомобильное и железнодорожное сообщение с г. Санкт-Петербургом, Белоруссией, Украиной, Молдовой. В районе высокий рекреационный потенциал – много объектов природы, геоботанических и гидрологических памятников (озёра, чистые лесные и болотные массивы).

## Бежаницкое районное потребительское общество



### Контактная информация:

182840, Псковская обл., Бежаницкий район,  
п. Бежаницы, ул. Советская, 26.

Телефоны: 8 (81141) 2-11-89,  
8 (81141) 2-30-53

E-mail: raipobegan@yandex.ru

Председатель Совета  
**Смирнов Виктор Алексеевич**

Бежаницкое районное потребительское общество основано в 1944 году. В настоящее время оно объединяет 3 тысячи пайщиков, проживающих более чем в 400 населенных пунктах, осуществляет следующие виды деятельности: торговля, общественное питание, производственная, заготовительная, оказывает бытовые услуги. В ведении РайПО находятся 49 магазинов, в том числе на селе 29, 13 автомагазинов, 6 предприятий общественного питания. Производственную деятельность осуществляют хлебокомбинат, столовый, лимонадный цеха, цех по производству полуфабрикатов, где производится 40 видов хлебобулочных изделий, более 100 видов кондитерских изделий, 10 наименований безалкогольных напитков, 32 наименования мясных полуфабрикатов. Собственная продукция РайПО поставляется покупателям всех 24 районов области. Бежаницкое РайПО является одним из лучших потребительских обществ не только Псковской области, но и России.

Великолукский район с центром в г. Великие Луки. Расстояние от города Великие Луки до областного центра – города Псков – 297 километров. Район находится на юго-востоке области. Подведены и подключены распределительные газопроводы для снабжения района природным газом. Аграрный сектор является важной сферой экономики района.

Общая площадь района – 296019 га, в том числе 146545 га (49%) земель сельскохозяйственного назначения, сельхозугодий в них – 82700 га, из них пашни – 28343 га (34%).

Население района составляет около 22 тысяч человек. За последние несколько лет в Великолукском районе отмечается рост количества субъектов малого и среднего предпринимательства, а также доли занятых в данной сфере работников. В структуре производимой продукции в ключевых сегментах экономики района доля малого и среднего бизнеса составляет 68,5% от общего объема произведенной продукции.

## ООО «Птицефабрика Борки»

### Контактная информация:

182156, Псковская обл.,  
Великолукский район,  
д. Борки

Телефон: 8 (81153) 23-248  
E-mail: dirborki@yandex.ru

Исполнительный директор  
**Арсеньев Руслан Викторович**



Предприятие занимается птицеводством, основной вид продукции – куриное яйцо. В последнее время птицефабрика «Борки» уделяет особое внимание разведению кур породы «кросс», есть и другие породы. На данный момент хозяйство насчитывает 110 тысяч голов, в день производит 90 тысяч куриных яиц. Птицефабрика использует корма собственного производства – основу полнорационных комбикормов для птицы составляет зернофураж, выращенный на Псковщине.





## Дновский район

Дновский район расположен в северо-восточной части Псковской области. Районный центр – г. Дно, удален: от г. Псков – на 113 км; от г. Новгород – на 135 км; от г. Москва – на 555 км; от г. Санкт-Петербург – на 246 км. Подведены и подключены распределительные газопроводы для снабжения района природным газом.

Город Дно является важнейшим транспортным узлом на Северо – Западе России. Здесь пересекаются два транспортных направления: с севера на юг (Санкт-Петербург – Витебск) и с запада на восток (Псков – Москва). Это дает дополнительные преимущества предприятиям, расположенным на территории района.

Население района составляет около 13 тысяч человек. Общая площадь района – 119,4 тыс. кв. км, в том числе земель сельскохозяйственного назначения – 45 тыс. га, лесных угодий – 33,2 тыс. га, озер – более 30 кв. км. В Дновском районе имеется ряд полезных ископаемых: известняки, глины, песчано-гранитные материалы. В районе имеются большие запасы торфа.

## ЗАО «Металлообрабатывающий завод» (ЗАО «МОЗ»)



### Контактная информация:

182670, Псковская область,  
г. Дно, ул. Петрова, д. 21

Телефон/факс: (81135) 25-9-35, 25-8-10

E-mail: [dnomoz@dnomoz.ru](mailto:dnomoz@dnomoz.ru)

Руководитель

**Шереметьев Александр Паисович**

Производство литой алюминиевой посуды с антипригарным покрытием. Удовлетворенность и доверие наших потребителей создают лучшие условия для продажи, чем реклама. Мы создаем посуду, которая радует годами. Довольный покупатель вернется к нашей продукции и посоветует ее друзьям. Мы гарантируем вам, что вся наша посуда проходит многоуровневую систему тестов, контролирующих качество даже строже требований ГОСТа. Наша продукция безопасна, удобна, надежна, приготовленная в ней пища вкусна и полезна. Мы выпускаем посуду мирового уровня, в соответствии с принципами качества и надежности, принятыми на глобальном рынке.

Красногородский район расположен на юго-западе Псковской области. На западе граничит с Латвийской республикой. Красногородск удален от г. Пскова на 130 км.

В настоящее время в районе проживает около 7 тысяч человек. Площадь – 1320 кв. км. На территории района имеется три крупных месторождения глины. Запасы глины, пригодной для эксплуатации, составляют 124,2 млн. куб. м. Значительные отложения сапропеля – 2225 тыс. куб. м. В районе более ста месторождений торфа.

Более половины площади района занимают леса, преимущественно хвойные, общая лесопокрытая территория – 70,8 тыс. га.

Район пересекает дорога республиканского значения Карсава (Латвия) – Опочка, с выходом в Опочке на дорогу Санкт-Петербург-Киев.

## ООО «Красногородский хлебокомбинат»



### Контактная информация:

182370, Псковская обл.,  
рп Красногородск, ул. Больничная, 54

Телефон: 8(81138) 21-401

Сайт: [www.hleb60.ru](http://www.hleb60.ru)

E-mail: [kr-hleb01@hleb60.ru](mailto:kr-hleb01@hleb60.ru)

Директор

**Ракчеева Галина Тимофеевна**

ООО «Красногородский хлебокомбинат» осуществляет производство хлеба и хлебобулочных изделий, сохраняя особенную технологию производства хлеба из натуральных продуктов без искусственных добавок и консервантов. Наш хлеб выпекается в дровяных печах. Мы имеем широкий круг потребителей, в том числе социальные учреждения Псковской области (сады, школы, интернаты), работаем с торговыми сетями и поставляем продукцию в Ленинградскую, Новгородскую области. Выпускаем ежемесячно около 100 тонн готовой продукции и постоянно расширяем свой ассортимент, который на сегодняшний день составляет более 30 видов изделий.



## ИП Коробков М.А.

### Контактная информация:

182372, Псковская обл.,  
Красногородский район,  
д. Платишино, ул. Центральная, 2

Телефон: 8-921-506-87-56

Руководитель

**Коробков Михаил Андреевич**

Мясное, органическое животноводство – бычки и овцы романовской (без запаха) породы. Без применения стимуляторов роста, минимальное использование антибиотиков. Приоритет – использование кормов собственного производства и традиционные зерновые корма, пастбищное животноводство.



## Кунынский район

Кунынский район расположен в южной части Псковской области. В настоящее время территория его составляет 2613 кв. км. Рядом с поселком проходит трасса федерального значения – «Москва – Рига». Есть железнодорожное сообщение. Численность постоянного населения Кунынского района составляет около 9 тысяч человек. Подведены распределительные газопроводы для снабжения района природным газом. Леса занимают около 50 % площади района. Основными лесобразующими породами являются ель, сосна, береза, осина, ольха, ива.

В Кунынском районе много рек и озер, он славится охотничьими угодьями.

## Загородный отель «Волынь»

### Контактная информация:

182010, Псковская область,  
Кунынский район, д. Камено.

Телефон/факс: +7 (81149) 9 47 25;  
+7 (81149) 9 47 55

Отдел бронирования: +7-911-888-15-81;  
+7-911-888-15-82;

Администратор базы: +7-911-888-15-83.

E-mail: [zakaz@volyn60.ru](mailto:zakaz@volyn60.ru)

Сайт: [www.volyn60.ru](http://www.volyn60.ru)

Директор **Кузьмин Виктор Петрович**



Элитная база отдыха находится в богатых лесах Псковской области в 450 км от Москвы по Новорижскому шоссе. База расположена на полуострове Жижицкого озера, площадь территорий составляет около 24 гектар: лесной массив, прогулочные дорожки, зоны отдыха, спортивные площадки. К вашим услугам ресторан на 90 мест, где вы по достоинству оцените изысканную русскую и европейскую кухни. Самые свежие продукты доставляются к столу из собственного подсобного хозяйства или закупаются в близлежащих деревнях у местных жителей. «Волынь» — это рай для охотников, рыболовов и любителей единения с природой. Вас ждет уникальная охота на кабана, волка, медведя, лося. Здесь обитают различные виды озерной рыбы: судак, щука, лещ, карась, окунь, плотва. На базе отдыха «Волынь» вы найдете весь комплекс традиционных развлечений, а в сочетании с красотами этого места получится по-настоящему незабываемый отдых. Мы предлагаем круглогодичный отдых, неоспоримым удобством которого является возможность посетить нас не только во время длительного отпуска, но и в выходные дни.





Локнянский район расположен в юго-восточной части Псковской области. Административный центр района – поселок городского типа Локня расположен в 75 км от г. Великие Луки и 200 км от областного центра г. Псков и связан с ними автодорогой общего назначения и Октябрьской железной дорогой.

Численность населения составляет более 8.5 тысяч человек. Общая площадь района – 2412,4 кв.км., в том числе земли сельскохозяйственного назначения – 651 кв.км., лесных угодий – 731,49 кв.км. Лесные массивы района занимают 43 % от всей площади, земли сельхозугодий – 25,9 %, водные территории – 15,5 %. Перечень полезных ископаемых невелик, в основном это месторождения торфа, глины.

Район граничит с Новгородской и Тверской областями. На территории района расположены земли заповедника «Полистовский».

## ИП Ильин И.В.



### Контактная информация:

182900, Псковская обл, п. Локня,  
ул. Пионерская, д. 1

Телефон: +7-921-216-83-00

E-mail: I-Ilyin20@yandex.ru

Руководитель

**Ильин Игорь Владимирович**

Занимается заготовкой и переработкой древесины, реализует пиломатериалы на территории Локнянского и ближайших к нему районов. Обеспечивает население и муниципальные организации топливным сырьем (дровами), обеспечивает поставку баланса на ЦБК.



## Невельский район

Невельский район расположен на юге Псковской области. Административный центр района – г. Невель, находится в 250 км от областного центра – г. Пскова, в 18 км от границы с Белоруссией. Протяженность границы с Белоруссией – около 160 км. Район пересекается железными дорогами в двух направлениях: с севера на юг (Санкт-Петербург-Киев) и с северо-востока на юго-запад (Великие Луки-Полоцк). Подведены и подключены распределительные газопроводы для снабжения района природным газом.

Численность населения составляет более 24.5 тысяч человек. Общая площадь района – 2689 кв.км. На территории района реализуются крупные инвестиционные проекты в сфере сельскохозяйственного производства.

Наибольшее развитие в районе получили производственные сферы деятельности: промышленность, торговля, транспорт, связь, сельское хозяйство. Из минерально-сырьевых ресурсов в районе имеются запасы торфа, глины, сапропеля, песчано-гравийные смеси, пески строительные.

## ООО «Меланти-Н»

### Контактная информация:

182500, Псковская обл, г.Невель,  
ул. Ленкоммуны, 26.

Телефон: (8 81151) 2-28-04,  
+7(916)094-21-80

E-mail: melanti@mail.ru

Сайт: [www.melanti.ru](http://www.melanti.ru), [www.melanti.com](http://www.melanti.com)

Директор

**Прищепов Дмитрий Васильевич**



Группа компаний ООО «МЕЛАНТИ» объединяет в себе предприятия, которые занимаются производством и реализацией товаров различного назначения. Среди них завод противопожарного оборудования, расположенный в г. Невель Псковской области, который уже более 10 лет занимается производством огнетушителей. В 2013-2014 годах на предприятии была проведена тотальная модернизация всего технологического процесса, была внедрена новая технология взамен устаревшей. Вся выпускаемая продукция сертифицирована, проходит многочисленные испытания, а также подвергается тщательному тестированию. По объему производства ООО «МЕЛАНТИ» входит в число лидеров среди производителей порошковых огнетушителей на рынке России и является единственным производителем данной продукции полного цикла в Северо-Западном федеральном округе. Мы производим всю линейку порошковых переносных и передвижных огнетушителей закачного типа, емкостью 1,2,3,4,5,6,8,10,35,50,70,100 кг.

Новоржев – административный центр Новоржевского района, находится 144 км. к юго-востоку от города Пскова. Через город проходит автодорога Псков – Великие Луки.

Численность постоянного населения около 8.5 тысяч человек. Площадь района составляет 1683 кв. км. В структуре земельного фонда по категориям земель больше всего занимают сельхозугодья – 59233 га, леса – 53169 га, под водой – 3737 га.

Рельеф преимущественно равнинный, удобный для промышленного и жилищного строительства, развития сельского хозяйства. В районе много живописных водоемов, есть возможности для развития туризма.

Район располагает запасами минерально-сырьевых ресурсов: глины, песка, торфа, гравия. Значительны запасы древесины, есть перспективы в использовании лесных ресурсов: деревообработка, производство стройматериалов из древесины.

## К(Ф)Х Гальдикене В.А.



### Контактная информация:

182440, Псковская обл., Новоржевский р-н,  
дер. Волчицкое

Телефон: +7-921-212-52-14

E-mail: Vera291291@mail.ru

Глава К(Ф)Х  
Гальдикене Вера Анатольевна

Разведение крупного рогатого скота; производство творога и сырково-творожных изделий, переработка молока и производство сыра.





## Новосокольнический район

Новосокольнический район расположен в юго-восточной части Псковской области. Расстояние от центра района до областного центра г. Псков – 243 км. по автодороге, от г. Москва – 506 км., от г. Санкт-Петербург – 421 км. по железной дороге. Подведены и подключены распределительные газопроводы для снабжения района природным газом.

Территорию района пересекает железная дорога Санкт-Петербург-Езерище с выходом в Белоруссию и Украину, в широтном направлении – Москва-Рига. В точке пересечения этих дорог расположен г. Новосокольники – железнодорожный узел. Такое расположение обеспечивает хорошую транспортную доступность.

Численность населения составляет около 13.5 тысяч человек. Площадь района – 1616 кв. км. Имеется около 200 озер площадью от 1 до 349 га. Из минерально-сырьевых ресурсов имеются запасы высококачественных керамзитовых глин, песчано-гравийные смеси, камень для производства щебня. Основной отраслью экономики Новосокольнического района является сельское хозяйство.

## ОАО «КРАСНОЕ ЗНАМЯ»

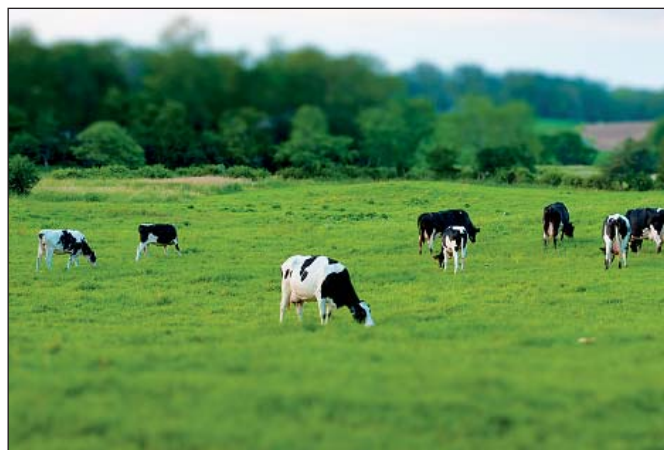
### Контактная информация:

182225, Псковская обл.,  
Новосокольнический район, д. Насва.

Тел. факс 8(81144) 253-72

E-mail: ag.kznsk@mail.ru

Председатель  
**Козлов Андрей Григорьевич**



Главная специализация хозяйства – производство молока (в структуре товарной продукции оно составляет около 70 процентов). Комиссия Минсельхоза присвоила предприятию статус племенного завода по разведению черно-пестрой породы скота, что является наивысшей оценкой деятельности животноводческого хозяйства. Мощности сельхозпредприятия позволяют постоянно увеличивать численность стада. Кроме того, рост продуктивности поголовья обеспечивается за счет планомерной селекционно-племенной работы, а также за счет использования собственной кормовой базы. Здесь выращивают зерновые озимые и яровые, рапс, картофель, кормовые культуры и многое другое, производят деликатесное «мраморное мясо».

# Новосокольнический район



## ИП Барышников С.А.



### Контактная информация:

182200, Псковская обл., г. Новосокольники,  
ул. Партизанская, д. 8А

Телефон: 8-911-885-63-38

E-mail: [nsk.avtovek@mail.ru](mailto:nsk.avtovek@mail.ru)

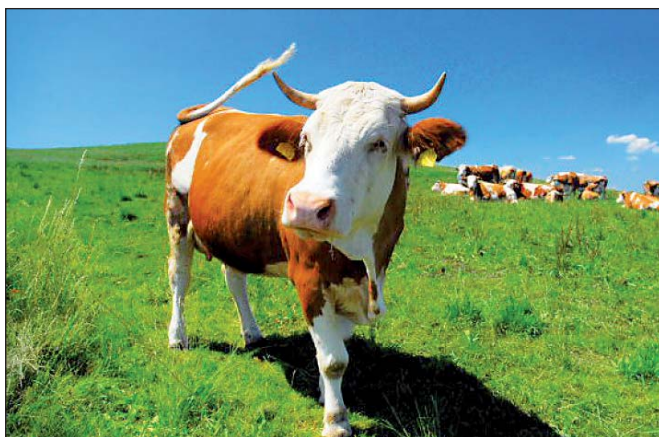
Руководитель

**Барышников Сергей Александрович**

Автосервис и магазин «АвтоВек» предоставляет услуги по обслуживанию автомобилей (диагностика; ремонт подвески, двигателя, замена масел), производит сезонную смену шин, при необходимости осуществляет ремонт шин любой сложности. В магазине имеется необходимый ассортимент автозапчастей. В случае отсутствия детали доставка осуществляется в кратчайшие сроки. Работаем только с проверенными и надежными поставщиками. В настоящее время заключен контракт на поставку шин и дисков от российских производителей. В перспективе расширение штата сотрудников, новые контракты, поддержка отечественного производителя.



## СПК «Колхоз имени Суворова»



### Контактная информация:

182209, Псковская обл.,  
Новосокольнический район,  
д. Раменье

Телефоны: 8 (81144) 9-35-18, 9-35-24

Председатель

**Васюцкий Сергей Михайлович**

Хозяйство занимается производством молока и мяса, надой на фуражную корову в среднем в 2015 году составил 3678 кг. поголовье составляет более 230 голов.



## Новосокольнический район

### ООО «СПК им. Чапаева»

**Контактная информация:**

182222, Псковская область,  
Новосокольнический район д. Руново  
Телефоны: 8(81144) 93-108, 8-911-354-03-00  
Факс: 8(81144) 93-122  
E-mail: spkchapaevarunovo@yandex.ru.

Исполнительный директор  
**Орманов Бейсенбек Танирбергенович**



Хозяйство занимается разведением крупного рогатого скота. Основное направление – молочно-мясное. На территории хозяйства расположено 4 молочно-товарные фермы и 1 двор для содержания молодняка. поголовье хозяйства составляет более 600 голов. В хозяйстве работает 61 человек.



### ООО «СПК колхоз Маевский»



**Контактная информация:**

182220, Псковская обл.,  
Новосокольнический р-н, д. Маево,  
Телефон: (81144) 94-2-32  
Факс: (81144) 94-1-46  
E-mail: maevskiy@ellink.ru

Основной вид деятельности ООО «СПК колхоз Маевский» – разведение крупного рогатого скота. Хозяйство производит такие виды продукции, как молоко и мясо.



### ИП Жуков А.М.

**Контактная информация:**

182200, Псковская обл.,  
г. Новосокольники, ул. Загородная, 2  
Телефон: 8-911-350-71-59  
E-mail: Vel-yunik@yandex.ru

Руководитель  
**Жуков Анатолий Михайлович**

Обработка древесины, пиломатериалы.





Опочецкий район расположен в центре Псковской области. Административный центр района – город Опочка, который находится на расстоянии 130 км. от областного центра.

Численность населения составляет около 17 тысяч человек. Площадь района – 2036 кв. км. По территории района проходят автомобильные трассы федерального и областного значения, связывающие Россию с Прибалтикой, с Белоруссией и Украиной. На территории района имеется 250 больших и малых озер, протекает река Великая.

Район расположен в лесной зоне Псковской области и леса занимают 39% территории. Из минерально-сырьевых ресурсов имеются запасы известняка и доломитов, песчано-гравийных материалов, строительного песка, легкоплавких глин, торфа и сапропеля. Основной сферой деятельности населения является сельское хозяйство и переработка его продукции.

## ООО «Рослес»



### Контактная информация:

182330, Псковская обл., г. Опочка,  
ул. Механизаторов, 10А.

Телефон/факс: 8 (81138) 22-466,  
+7-911-351-61-34

Директор  
**Филиппов Игорь Петрович**

На рынке лесозаготовки и деревообработки наше предприятие работает с 2002 года. Мы обеспечиваем полный цикл лесного хозяйства – от посадки саженца, выработки делянки, отгрузки круглого леса, производства пиломатериалов, топливной древесины. В настоящее время основными направлениями компании являются: углубленная переработка древесины, освоение новых видов продукции и увеличение экспортной доли от общего количества выпускаемой продукции. Мы работаем с квалифицированными кадрами и с самой современной техникой в области лесного хозяйства. Одна из приоритетных задач компании – беречь и приумножать лесные богатства региона.



## Порховский район

Порховский район расположен в восточной части Псковской области и относится к бассейну озера Ильмень и Псковского озера. На территории района (через Порхов) проходила железнодорожная линия Бологое – Псков, Октябрьской железной дороги. В 25 км от Порхова расположена узловая железнодорожная станция Дно, где пересекаются железнодорожные линии Санкт-Петербург-Витебск и Бологое-Псков. На северо-востоке район граничит с Новгородской областью. Административный центр – город Порхов, расположенный от областного центра на расстоянии 88 км. Подведены и подключены распределительные газопроводы для снабжения района природным газом.

Территория района – 3190 кв. км. Население составляет около 19 тысяч человек.

Полезные ископаемые района относятся к нерудным и представлены известняками для обжига на известь, кирпично-черепичными глинами, аггрудитами, имеются месторождения гипса и песчано-гравийной смеси. На северо-востоке находится месторождение минеральных красок типа «Вандик» и повсеместно торфяные месторождения. Природной особенностью является наличие разведанных запасов минеральных, сероводородных, сульфатно-хлоридных, сульфатнокальциевых вод, а также иловых сероводородных грязей.

## СХПК «Порховский»



### Контактная информация:

182662, Псковская обл.,  
Порховский район, д. Лютые Болоты

Телефон/факс: (81134) 9-15-14

E-mail: spcporhovciy@yandex.ru

Председатель  
**Малышев Александр Николаевич**

Разведение крупного рогатого скота, мясное и молочное скотоводство.



## ООО «Зевс»



### **Контактная информация:**

182620, Псковская область,  
г. Порхов, ул. Псковская, дом 1

Телефон: (81134) 2-29-14

Директор  
**Григорьев Геннадий Владимирович**

Компания ООО «Зевс» начала свою деятельность в 1996 году. Вот уже 20 лет она является надежным производителем и поставщиком качественных пиломатериалов собственного производства. Компания осуществляет весь цикл производства: от заготовки леса до изготовления продукции деревообработки. Экологически чистый лес заготавливается на наших арендованных делянках. Выполнение лесозаготовки и переработки в рамках одного предприятия позволяет не только обеспечивать бесперебойные и своевременные поставки качественной продукции, но и предлагать выгодные цены.





## Псковский район

Псковский район расположен на северо-западе Псковской области, в бассейне нижнего течения реки Великой и по восточному и южному побережью Псковского озера, в состав района входят также некоторые острова Псковского озера. Административный центр района – г. Псков. Подведены и подключены распределительные газопроводы для снабжения района природным газом.

Площадь района составляет 3573 кв. км. Население составляет около 38,5 тысяч человек. По территории района проходят железнодорожные и автомобильные трассы федерального и областного значения, связывающие Прибалтику с Россией и Северо-Запад России с Белоруссией и Украиной.

Район является приграничным и через Псково-Чудское озеро граничит с Эстонской Республикой. Общедоступные полезные ископаемые: песок, глина, известняк, торф, сапропель. На территории района имеются хвойные и лиственные леса, богатые грибами и ягодами, около 70 озер.

## ЗАО «Агрофирма «Победа»



### Контактная информация:

180551, Псковская область,  
Псковский район, п/о Писковичи

Телефоны: (811-2) 693149, 693131,  
693123, 693141

E-mail: agropobeda@mail.ru

Генеральный директор  
**Гречин Виктор Алексеевич**

ЗАО «Агрофирма «Победа» – крупнейший в Псковской области производитель овощной продукции, входящий в число лучших овощеводческих хозяйств России и являющийся членом ассоциации «Ленплодоовощ». Сегодня «Победа» производит около 45% всей овощной продукции области. Тепличный комбинат ежегодно поставяет городу до 1700 тонн овощей. На протяжении многих лет хозяйство является своего рода школой передового опыта. Тепличное хозяйство занимает площадь 6 га, здесь выращиваются огурцы, томаты, салат, зелень. «Победа» является племрепродуктором, здесь разводят племенной скот с высоким генетическим потенциалом, ведут селекционную работу в животноводстве. Поголовье в 770 коров имеет среднюю продуктивность 5000 кг молока от коровы. Хозяйство выращивает зерновые на площади 600 га с урожайностью 35 ц/га, 800 т фуражного зерна идет через плющение. Не менее важным участком производства агрофирмы является открытый грунт. Площадь в 40 га занимает капуста, 5 га – морковь, 15 га – свекла, 115 га – картофель. Консервный цех действует в «Победе» с 1972 года. Ассортимент продукции весьма разнообразен: это консервированные томаты, свекла, капуста квашеная и маринованная.

## ООО «АСТ-СВЯЗЬ»

### Контактная информация:

180002, Россия, Псковская область,  
Псковский район, д. Опочицы

Факс: +7 (8112) 54 05 91

Телефон: +7(911) 361 40 36

+7(911) 359 00 70

E-mail: Ast-pskov@mail.ru

Astsvz@yandex.ru

Директор

**Бударин Алексей Владимирович**



Общество с ограниченной ответственностью «АСТ-СВЯЗЬ» специализируется на работах по монтажу наружных линий связи, в том числе телефонных, а так же установке оборудования электросвязи, систем автоматики и сигнализации, в том числе:

- Монтаж АТС и мини-АТС
- Настройка Интернета, IP-TV и IP-телефонии
- Подключения абонентов к сетям связи по технологиям FTTB, ADSL и PON
- Монтаж охранных систем
- Установка и монтаж оборудования связи
- Монтаж систем видеонаблюдения и видеофиксации
- Оборудование Call-центров
- Внутренняя и внешняя прокладка ВОЛС (Волоконно-оптических линий связи)
- Тестирование и обслуживание линий связи.

Помимо основной специализации, ООО «АСТ-СВЯЗЬ» постоянно расширяет перечень выполняемых работ. В настоящее время организация выполняет ра-

боты по строительству, реконструкции и капитальному ремонту, а именно:

- Работы по капитальному и текущему ремонту объектов недвижимости
- Демонтаж зданий и сооружений
- Земляные работы
- Фасадные работы
- Устройство внутренних инженерных систем и оборудования зданий и сооружений
- Устройство защитных ограждений и элементов обустройства автомобильных дорог
- Установка дорожных знаков и указателей
- Устройство разметки проезжей части автомобильных дорог

В планах развития организации значится не только улучшение качества выполнения работ, но и расширение географии рынка услуг, увеличение перечня работ, выполняемых ООО «АСТ-СВЯЗЬ».

## ПО Карамышевский хлебозавод



### Контактная информация:

180528, Псковская обл., с.Карамышево,  
ул. Юбилейная, д.12.

Телефон: (8112) 67-22-86,

Факс: (8112) 54-29-28,

E-mail: kx.pskraipo@gmail.com

Руководитель

**Ушенина Татьяна Александровна**

Карамышевский хлебозавод основан в 1975 году. В 2004 году в результате реорганизации создано Потребительское общество Карамышевский хлебозавод. Основной вид деятельности — производство хлеба и хлебобулочных изделий недлительного хранения. Дополнительные виды деятельности — производство сухарей и кондитерских изделий.



## Пушкиногорский район

Пушкиногорский район расположен в южном направлении от областного центра г. Пскова на расстоянии 120 км. Административный центр – поселок городского типа Пушкинские Горы. С севера на юг в западной части район пересекает автотрасса федерального значения Санкт-Петербург – Киев. Общая площадь района – 1059 кв. км. Численность постоянного населения составляет около 8,3 тысяч человек.

В районе насчитывается 30 озер. Общая площадь лесов – 23498 га, в т.ч. хвойных – 9181 га, лиственно-твердых – 17000 га и мелколиственных – 10119 га.

Основу экономики района составляет пищевая промышленность, сельское хозяйство. На территории Пушкиногорского района расположен Государственный музей-заповедник А.С. Пушкина «Михайловское».

## ПО «Пушкиногорский хлебозавод»



### Контактная информация:

181370, Псковская обл., Пушкинские Горы,  
Новоржевская ул., 37.

Тел/факс: (81146) 21-107

E-mail: pushkinhleb@gmail.com

Председатель Совета  
**Яковлева Елена Николаевна**

Пушкиногорский хлебозавод построен в мае 1963 года. Сейчас он выпускает 7 видов хлеба, 11 – булочных, 20 наименований пряников, 9 – печенье, а также бараночные, сахарные изделия и мелкоштучную выпечку. В Псковском облпотребсоюзе наш хлебозавод определен главным поставщиком кондитерских изделий: пряников и печенья в торговые предприятия потребительской кооперации области. В своей работе мы используем традиционные технологии, регламентируемые требованиями ГОСТов, на основании натурального сырья и современного оборудования, не применяя химические консерванты. Кондитерская и бараночная продукция хлебозавода расходуется по торговой сети всей области и пользуется неизменным спросом у покупателей. Наибольшей популярностью пользуется печенье «Овсяное» – это наш бренд. Его реализация составляет более трети всех кондитерских изделий. Хорошо себя зарекомендовали наши бублики, баранки и сухари. В целях увеличения спроса на выпускаемую продукцию предприятие постоянно разрабатывает и внедряет новые виды продукции, обновляет оборудование, совершенствует упаковку, изменяет дизайн этикеток, делая их более красочными и наглядными.





## СПК «Смена»



### **Контактная информация:**

181376, Псковская обл., Пушкиногорский р-н,  
п/о Велье, с. Велье, ул. Центральная, д. 15

Телефон: +7 (81146) 9-43-41

Председатель

**Галина Евстифеевна Афанасьева**

СПК «Смена» ведёт свою историю с 18 декабря 1929 года, являясь старейшим хозяйством в Пушкиногорском районе. Основные виды деятельности в растениеводстве: производство зерна и заготовка кормов, в животноводстве – производство молока, разведение крупного рогатого скота молочного и мясного направления, откорм скота. Для нормального функционирования отрасли животноводства создано три фермы дойного стада на 213 голов и ферма по откорму молодняка КРС на 150 голов, в перспективе открыть ещё одну ферму по откорму скота. В настоящее время в молочном животноводстве отмечается увеличение продуктивности коров, проведена модернизация фермы под молокопровод, поставлен охладитель молока. Средний удой за год 4400 килограммов, ожидается повышение этого показателя за счёт ввода чистопородных коров и лучшей организации по созданию кормовой базы. Природные условия вполне благоприятны для роста и возделывания сельскохозяйственных культур на площади 1669 гектаров, в том числе: сенокосы – 273 га, пастбища – 251 га, посевы – 300 га, пашни – 1143 га. Имеется дорожное сообщение республиканского значения (трасса С.-Петербург – Киев) и областного значения, связывающая область с районами. Благодаря правильному выбору решений, хозяйство имеет стабильное финансовое состояние. Производство молока (надой) – 4 500 кг на одну фуражную голову, производство мяса – 503 тонны, прибыль – 3 394 000 кг, валовый надой молока – 943 200 кг.



## Пыталовский район

Пыталовский район с административным центром г. Пыталово расположен в юго-западной части Псковской области в 102 км. от г. Пскова. Через Пыталово, пересекая район с северо-востока на юго-запад, проходит железная дорога Санкт-Петербург-Вильнюс-Львов и далее – на Варшаву, Берлин. Подведены распределительные газопроводы для снабжения района природным газом.

Пыталовский район граничит с Латвийской республикой.

Население района составляет 11,3 тыс. человек. Вся территория района составляет 1111 кв. км, в том числе сельхозугодия – 62,2 тыс. га или 56% земельного фонда. Большая часть территории занята пашнями и на одну пятую сенокосами, пастбищами и залежами. Крупных лесных массивов на территории района нет. В районе имеется ряд крупных месторождений торфа, залежи песка и гравия.

## ООО «Пыталовский мясоперерабатывающий комбинат»



### Контактная информация:

181410, Псковская область, г. Пыталово,  
ул. Народная д. 2, пом. 1001

Телефон/факс: 8 (81147) 23-382

E-mail: tofifik@bk.ru

Директор

**Абрамова Татьяна Павловна**

Предприятие занимается производством готовых и консервированных продуктов из мяса, мяса птицы, мясных субпродуктов.

Себежский район находится на юго-западе области, в 180 км от г. Пскова. На западе граничит с Латвийской Республикой, на юге – с Беларусью.

Территория района – 3071 кв. км. Население составляет около 20 тысяч человек.

В 1996 году создан Национальный парк «Себежский». На его территории расположено 86 озер, соединенных между собой реками и протоками, которые образуют единую сеть и имеют выход в Балтийское море.

В районе выявлены и разведаны месторождения торфа, кирпичных глин, строительных песков и песчано-гравийного материала.

Район характеризуется благоприятным географическим расположением, наличием развитых транспортных артерий, достаточным запасом природных ресурсов. Одной из особенностей экономики района является то, что в связи с образованием государственной границы появились новые сферы занятости: таможенная, пограничная, миграционная и обслуживающие их структуры по таможенному оформлению, охранные фирмы, которые обеспечили рабочие места, дополнительный денежный доход населения.

## ООО «Ветъ»



### Контактная информация:

182274, Псковская область,  
Себежский район, п/о Томсино, д. Томсино

Телефон: (81140) 22-559, 8-911- 361-96-11

Генеральный директор  
**Трофимов Александр Иванович**

Общество с ограниченной ответственностью «Ветъ» организовано в 1992 году на базе пяти крестьянских хозяйств. В Себежском районе ООО «Ветъ» является на протяжении долгих лет своей деятельности лидером в растениеводческой отрасли. Основной вид деятельности – производство зерна и картофеля, переработка, а также реализация урожая населению, крестьянско-фермерским хозяйствам, в том числе и оптовым покупателям, находящимся за пределами Псковской области. Реализация продукции осуществляется круглый год. Посевная площадь хозяйства на сегодняшний день составляет 2 315 га. Сбыт продукции, в основном, приходится на Ленинградскую, Новгородскую, Тульскую и Псковскую область. В ООО «Ветъ» трудится более 50 человек. На балансе хозяйства имеется новейшая итальянская, немецкая, французская и американская сельскохозяйственная техника.





## Себежский район

### К(Ф)Х Мельник С.Н.

**Контактная информация:**

182291, Псковская область,  
Себежский район, д. Кицково

Телефоны: 8-911-356-89-65,  
8-911-373-99-20

E-mail: svetlana.mielnik81@mail.ru

Глава К(Ф)Х  
**Мельник Светлана Николаевна**



Наше хозяйство занимается цветоводством, садоводством, производством продукции питомников. Зарегистрированы как К(Ф)Х 27 марта 2013 г. Мы выращиваем саженцы роз ( чайно- гибридные, плетистые, спрей и т.д.), тюльпаны к 8 марта , плодовые деревья. В 2013 году выиграли государственный грант на закладку фруктового сада. Посажено 10 га яблоневого сада.

Весной и осенью участвуем в ярмарках.

Стругокрасненский район с административным центром – поселком городского типа Струги Красные расположен в северо-восточной части Псковской области в 80 км от г. Пскова.

Общая численность населения составляет около 11 тысяч человек. Площадь района – 3090 кв. км. Район граничит с Новгородской областью.

Площадь лесного фонда составляет около 190639 тыс.га. На территории Стругокрасненского района имеются залежи торфа, формовочного песка, глины. Общая площадь охотничьих угодий муниципального образования 291,6 тыс. га, из нее предоставлено для ведения охотничьего хозяйства на основании распоряжений Администрации области индивидуальным предпринимателям и юридическим лицам 113,6 тыс. га.

## ООО «Промышленная Компания «Лидер»



### Контактная информация:

181110, Псковская обл., п. Струги Красные,  
ул. Революционная, д. 33

Телефон/факс: 8 (81132) 52-112

E-mail: 9590500@mail.ru

Генеральный директор

**Бусыгин Владимир Игоревич**

Директор

**Костенко Руслан Анатольевич**

Лесозаготовки, включая заготовку и первичную переработку лесоматериалов хвойных и лиственных пород: валку леса, раскряжевку хлыстов на сортименты, заготовку сортиментов, производство топливной древесины. Оптовая и розничная торговля лесоматериалами.



## Усвятский район

Усвятский район расположен на юге Псковской области, граничит с Велижским районом Смоленской области – на юге, Витебским и Городокским районами Витебской области Республики Беларусь – на западе. Расстояние от п. Усвяты до областного центра г. Пскова – 304 км. Административный центр района – посёлок Усвяты, расположен на пересечении автомобильных дорог Москва-Рига, Москва-Минск, С. Петербург-Киев.

Население района составляет около 5 тысяч человек. Площадь района составляет 110,6 тыс. га., в т. ч. лес – 47,2%, сельскохозяйственные угодья – 17,2%.

Район богат качественными месторождениями черепичной глины. В озерах района сосредоточены значительные запасы озерного ила-сапропеля. Район богат дикорастущими ягодами (клюква, брусника, малина, черника и др.) и грибами. Выгодное географическое положение, благополучная экологическая ситуация, богатый растительный и животный мир, живописный ландшафт, наличие археологических памятников, делают перспективным развитие туризма.

## СК «Церковищенский льнозавод»

### Контактная информация:

182583, Псковская область,  
Усвятский район д. Церковище

Тел./факс: (81150) 2-16-87,

E-mail: [goreva.oi@gmail.com](mailto:goreva.oi@gmail.com)  
(Горева Ольга Ивановна)

Председатель

**Аветисян Завен Джанибекович**

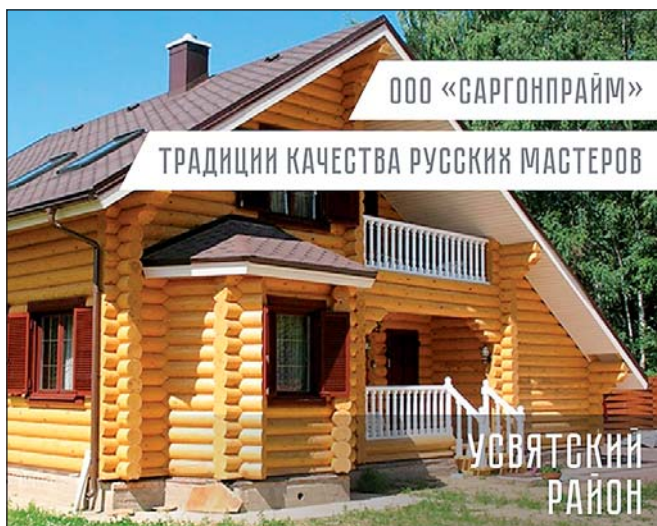
Тел. моб. 8-911-361-69-70



Предприятие занимается производством сельскохозяйственной продукции (молочно – мясное направление), деревозаготовкой, обработкой, производством окон и дверей, торговлей.



## ООО «Саргон-Прайм»



### Контактная информация:

182570, Псковская обл., Усвятский район,  
п. Усвяты, ул. Велижская, 22

Телефон: 8-911-366-67-17,

E-mail: sargon.praim@yandex.ru

Директор

**Полозов Иван Сергеевич**

Предприятие занимается обработкой древесины, лесным хозяйством, торговлей оптом и в розницу.



## СПК «Возрождение»

### Контактная информация:

182570, Псковская обл., Усвятский район,  
п. Усвяты, ул. Велижская, д. 1.

Телефон: (81150) 2-10-64, 8-911-359-57-95.

Директор

**Романенко Леонид Петрович**



Разведение крупного рогатого скота.



## Усвятский район

### ИП Пушкарева И.С.



#### **Контактная информация:**

182570, Псковская обл,  
п. Усвяты, ул. Велижская

Телефон: 8-911-363-04-14,

Факс: 8 (81150) 2-14-74

E-mail: eika2009@rambler.ru

ИП Пушкарева И.С. осуществляет свою деятельность на протяжении 24 лет, с 2012 года является арендатором лесного участка. За это время предприятие сумело организовать полный цикл переработки лесоматериалов, включающий заготовку леса, рубку и установку срубов, производство пиломатериалов, изготовление погонажных, столярных изделий, садовой и эксклюзивной мебели, переработкой отходов производства на поддоны. Благодаря высокому качеству продукции предприятие завоевало признание как на местном рынке, так и на рынках Москвы, Санкт-Петербурга и других городов. Среди главных целей компании: расширение производства, ассортимента продукции, выход на новые рынки, постоянное повышение качества.